

8月 頓物月誌

Age - friendly Community

Aug . 2020

專欄：樂智志工專訪

在竹田西勢樂智友善園區的志工們都在做什麼？心裡又有哪些感觸呢？



8 樂智志工專訪

月 在地生活導覽

撰文 / 王辰慧、攝影 / 王辰慧

為了發行在地刊物而想破頭的建築
年輕人，歡迎大家跟她聊天來投稿。

樂智屋志工

是一群來自不同村落，卻共同在竹
田樂智友善園區努力服務的人。





Q1: 在西勢樂智園區
當志工有什麼感觸？

志工富源：

我認為志工就是志得其樂，不為利益，我覺得在地老化、在地照護的議題很重要，所以願意為了這個理念付出。

志工和玉：

每個禮拜來樂智屋這裡玩、上課很開心，我也會期待這個樂智友善園區整理好後，村里更熱鬧、老人家可以走出來，不會悶在家裡。

志工松美：

其實我們這裡樂智屋志工的好，就是不管做什麼服務、活動，都很有熱忱，笑笑的在做很多事。

Q2: 在西勢樂智園區當志工會有什麼擔心？



志工富源：

會啊，其實會有一些癥結點，像是為什麼都還沒有老人家願意走出來活動？也會擔心成大離開後，我們志工能不能靠自己繼續努力？

以導覽來看，經過一次次的練習和修正，我有信心能夠做好在地導覽，但同時我覺得導覽在地文化的經營還沒出來，我會想再把導覽內容更加深化，加入更多在地真實特色、生活。

志工松美：

我這個人做事喜歡有目標、有意義，所以會看哪些事情能夠讓我學到東西，像是來樂智屋上課，或是擔任任務型志工。

我覺得樂智屋的大家都有各自角色定位，而我就是默默耕耘，拉攏大家一起成長，他有他的好，我也有我的好，我們可以互相學習。（兩兩一組的搭檔練習很好）



還是會擔心很多人對這個樂智園區還沒有參與、認同感，政府做了很多事但還不夠深化、對味等等，但回頭看看，這幾個月下來的變化，很多志工進步很多，我

覺得很好，其實做就對了，不做，我們就什麼都不知道，而我也會盡量去給予反饋。

我相信樂智園區志工會是我的挑戰。
任務型志工，我要！



8 樂智活動專欄

月 在地生活與樂智友善活動結合

撰文 / 林依青

在志工身上看見不同退休
生活想像的職能治療師。

攝影 / 羅巧楨

盧紀邦
陳杰民
莊美惠

樂智友善志工隊最近在籌劃給長輩們參與的樂智活動，不但有趣、生活化又能訓練頭腦，一起來看看這些在地文化的懷舊活動奧秘吧！

盤花 - 是客家祭典的重要角色。

透過在挑選底花並一層層堆疊至主花的過程中，不但可以運用到主體背景區辨能力、視覺搜尋能力、手部精細動作及空間概念能力，還能帶著長輩們的心回到過去快樂的回憶。

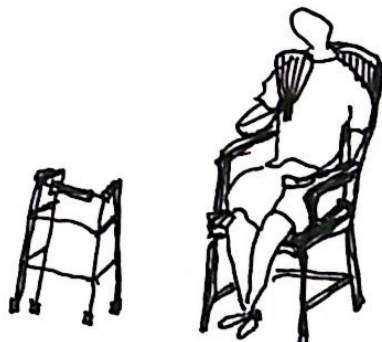
檳榔扇彩繪 - 檳榔是西勢重要的產業，剪檳榔葉是大家共同的回憶。

懷舊的活動常運用於失智者，除了常見的老照片及熟知的音樂外，檳榔葉是對於在地長者很重要的懷舊媒介，可以誘發長者的生命敘說，增加語言表達、人際互動並改善情緒。

在地整合 樞紐計畫 III

讓我們用舉例來看看，怎麼使用樞紐計畫吧

我覺得最近身體功能退化，真的老了，生活上很多不方便，不知道以後該怎麼辦呢？



打給樞紐承辦！

你好，我已經八十多歲，最近覺得身體比較不好，我可以得到什麼幫助嗎？



多元樂智友善服務：

餐食 連結關懷據點共餐、送餐

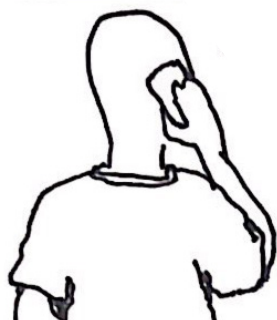
依靠 連結友善組織關懷

居住 屏安符 D+ 卡安全網絡

行動 鄉內友善 517 公車

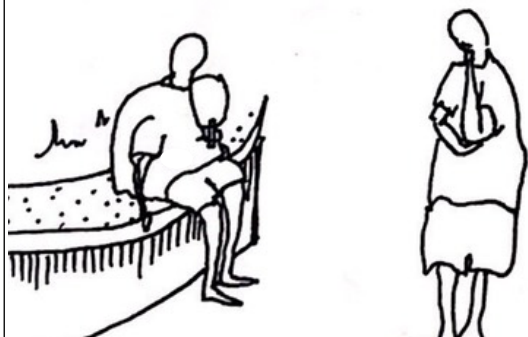
培育 志工及樂智天使招募訓練

樂活 健康促進及樂智外展活動



關懷據點有提供共餐、送餐，你可以過去參與看看！

嗯，最近上了年紀，很多身體功能已經退化，聽說政府有推展長照服務，來問一下 ...



志工：嗯 ...

打給樞紐承辦！

承辦！老方想了解長照服務的內容，看他能夠申請什麼項目，麻煩幫忙建議！



長照服務：

專員
評估

照顧及專業服務

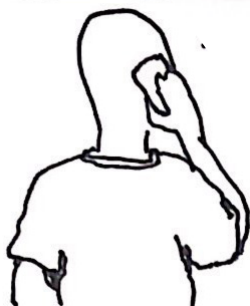
交通接送服務

居家無障礙環境改善

喘息服務

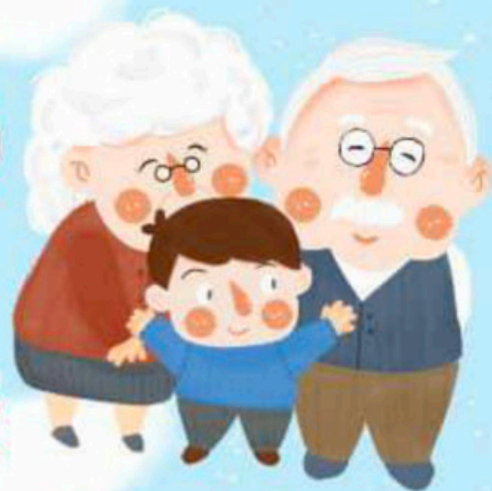
ok，他的資料給我，我幫他轉介給評估專員，他們會協助！

阿伯！我是樞紐承辦！上次申請長照服務相關問題，現在追蹤您有解決了嗎？



有喔！經過專員評估，我有符合長照居家無障礙環境改善的資格，有人員來幫忙裝設輔具！

竹田老人文康中心



109年8月課程表

每周一 上午9:00-11:00

- 8/03 繩梯功能訓練
- 8/10 綜合體適能運動
- 8/17 瑜珈與墊上核心
- 8/24 球瑜珈適能
- 8/31 體適能檢測(後側)

每周二 上午9:00-11:00

- 8/04 健腦活力動
- 8/11 烘焙樂
- 8/18 健腦活力動
- 8/25 烘焙樂

每周三 上午9:00-11:00

- 8/05 園藝活動(花花綠綠玩植物)
- 8/12 一起玩桌遊
- 8/19 園藝活動(草木皆續)
- 8/26 桌遊好好玩

每周四 上午9:00-11:00

- 8/06 彈力帶穩定訓練
- 8/13 肌筋膜放鬆
- 8/20 繩梯功能訓練
- 8/27 彈力帶肌力訓練

每月收費200-250元，即可參加整月課程

主辦單位 屏東縣政府社會處

報名專線 (08)778-5885 麥社工

活動地址 屏東縣竹田鄉西勢村龍南路26-1號2樓

竹田國中正門口左轉，沿著竹田國中外牆至操場對面之白色建築物



8/14、8/28在達達港高架橋下有社區外展活動，歡迎一起來參加!



上課地點：
竹田老人文康中心

何佳樺 園藝老師
徐金峰 園藝老師

園藝活動 草木皆續

是可愛的水苔小熊維尼盆栽！

偏鄉地區以務農為主，還需要園藝治療課程嗎？答案是肯定的！園藝不僅是維生的農業，還有療癒心靈等多元化用途喔，輕鬆完成的創意園藝作品，再移盆後的每一天，觀察這生命的驚喜。綠手指一點也不難，一起來享受放鬆的狀態、感受植物帶給我們的快樂與信心！



西勢日照中心與陪伴志工美芳

認識失智長輩從陪伴開始！

週四上午是日照中心的烹飪活動，結合志工大姊美芳的好廚藝指導，志工會引導失智的長輩們去完成他們所熟悉的職能活動 - 烹飪，摘自己栽種的菜、撿菜、炒菜、分放餐具，失智者並不是什麼都不能做，但需要像志工一樣耐心的依步驟去引導他們，透過職能把不能變可能！

撰文 / 林依青 攝影 / 林依青



檳榔剪完都會留下一批無用的檳榔梗

在地文化看這裡 02

傳統產業檳榔的興衰故事

前陣子我去志工和玉阿姨家裡的檳榔田體驗採收檳榔的過程，聽阿姨阿伯說檳榔故事。檳榔曾經有過輝煌的時刻，現在是一斤斤算，當時卻是一顆抵一盒雞蛋，而檳榔最早期其實是中藥用材。大眾對檳榔有偏見，我也是，然而在夕陽產業轉型的過程，仍然值得認識、記住在地最真實的生活樣貌。

撰文 / 王辰慧 攝影 / 王辰慧







聯絡電話

竹田文康中心：08-7785885

(麥社工、樞紐聯絡人、照管專員)

志工樂智屋：08-7694721

出版單位：

國立成功大學 人文社會科學中心

歡迎大家來投稿，聊聊你的故事！

掃 QR code / 來信：an4021080@gs.ncku.edu.tw



歡迎提供故
事意見分享